



# IMIBA PM: Цифровой консалтинг

Инновационная технология дистанционного консалтинга  
с помощью Process Mining

Санкт-Петербург 2020



**ВОСПОЛЬЗУЙТЕСЬ  
ПРЕИМУЩЕСТВАМИ  
PROCESS MINING**

## Получайте гарантированный результат здесь и сейчас

Инновационный подход IMIBA PM на базе инструментария Process Mining гарантирует существенные бизнес-эффекты:

- сокращение потерь процесса до 30%.
- сокращение времени цикла процесса до 50%.
- сокращение времени аудита процесса до 80%.

## Результаты использования IMIBA PM

### Реальные данные об исполнении процесса

Получение точного «слепок» того, что реально происходит при исполнении процесса.

Оценка степени соответствия процесса эталону, выявление отклонений.

Оценка производительности отдельных исполнителей и/или структурных подразделений, оценка сбалансированности распределения обязанностей и нагрузки.

### Выявление зон для улучшений

Обнаружение «белых пятен» и «разрывов» в ИТ-решениях.

Выявление процессов-«кандидатов» на роботизацию.

Оценка необходимости изменения модели процесса.

### Понимание всех участников процесса

Все участники и заинтересованные стороны получают единую «картину мира» по процессу, построенную исключительно на фактах.

Автоматизированное сравнение исполнения процесса в различных региональных филиалах, бизнес-единицах, продуктовых линейках и номенклатурных группах и т.п.

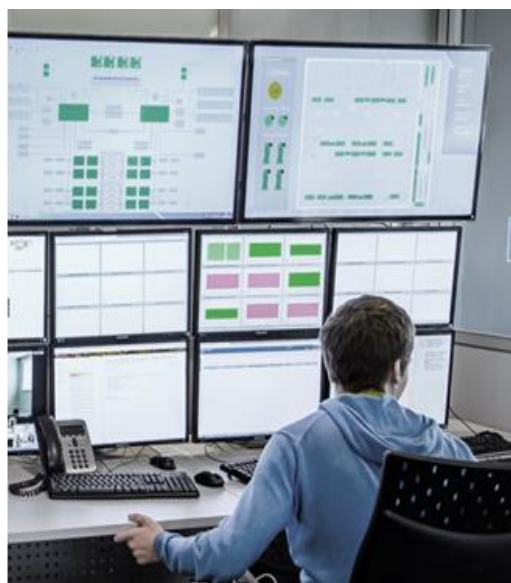
Площадка для совместной работы над улучшением процесса.

### Процесс для дохода

Сопоставление движения денежных потоков с организацией процесса.

Возможность оценить влияние каждого этапа процесса на итоговый экономический результат.

Устранение из процесса лишних этапов и действий, балансировка процесса.



## Подход IMIBA PM: Цифровой консалтинг

**15-20%** информации о процессе содержится во внутренней нормативной документации

– «Идеальные» сценарии исполнения бизнес-процесса

**35-40%** информации о процессе могут собрать консультанты

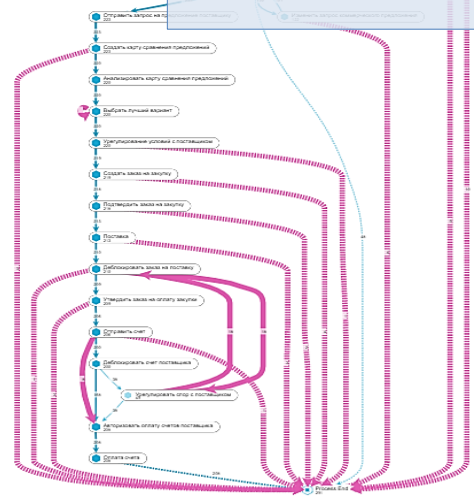
– Наиболее часто встречающиеся варианты реального исполнения процесса

– Экспертная оценка отклонений и потерь

**100%** информации о процессе можно собрать с IMIBA PM

– Все возможные варианты реального исполнения процесса

– Точная количественная характеристика отклонений и потерь



## Преимущества

Process mining имеет ряд преимуществ по сравнению с классическими методами анализа процессов:

- Точность и скорость обработки данных.
- Полная объективность.
- Автоматизированное определение и анализ узких мест процесса.
- Объективный аудит процесса при минимуме затрат.
- Обнаружение оптимального процесса для регламентации.
- Точное понимание разницы между “установленным” и “реальным” процессом.
- Анализ проблемных зон не “со слов”, а на основе данных и событий.
- Визуализация и анализ причин невыполнения процесса.
- Прогнозирование будущих проблем процесса.
- Возможность оценить эффективность мер по улучшению процессов.

## СПЕЦИАЛЬНОЕ ПРЕДЛОЖЕНИЕ: Разработка Атласа процесса



### ОБЩИЕ СВЕДЕНИЯ О ПРЕДЛОЖЕНИИ

**Длительность проекта:**  
2-4 недели

**Технологическая платформа:**  
Celonis

**Стоимость проекта:**  
от 100 тыс. руб.

**Результат проекта:**  
Атлас процесса

#### Основные этапы проекта:

1. Подготовка журналов событий (ETL)
2. Извлечение процесса
3. Подготовка и обсуждение отчета

### Попробуйте и узнайте:

- В каких вариациях выполняется процесс
  - наиболее часто встречающийся вариант исполнения процесса,
  - самый быстрый и самый медленные варианты,
  - незаконченные («зависшие») экземпляры процесса,
  - и множество дополнительной аналитики
- На каких участках процесс тормозится, какие участки перегружены, где происходят сбои и ошибки.
- Где происходят отклонения от эталонной модели процесса, и с чем эти отклонения связаны.

### Типовая структура Атласа процесса:

- Варианты фактического исполнения процесса с их частотной аналитикой.
- Анализ встречающихся «переделок» (например, повторных согласований и т.п.).
- Анализ процесса во временном разрезе (разрезе длительности цикла).
- Анализ узких мест процесса (например, перегруженные участки и т.п.).
- Анализ соответствия фактического процесса эталонной модели.

## КОНТАКТЫ

Институт менеджмента, инноваций и бизнес-анализа, Санкт-Петербург

Web-адрес: [www.imiba.ru](http://www.imiba.ru)

Почта: [info@imiba.ru](mailto:info@imiba.ru)

Телефон: +7 (812) 944 17 20

Руководитель направления: Константин Голоктеев

Лицензия об образовательной деятельности № 3472 от 09.06.2018

---

УПРАВЛЯЙТЕ БИЗНЕС-ПРОЦЕССАМИ НА  
КАЧЕСТВЕННО НОВОМ УРОВНЕ

---